



# 財団法人原爆の図丸木美術館

〒355-0076 埼玉県東松山市下唐子1401  
TEL 0493-22-3266 FAX 0493-24-8371

http://www.aya.or.jp/~marukimsn/  
marukimsn@aya.or.jp

このチラシで入館料が100円引  
になります。(人数制限なし、  
他割引との併用はできません)

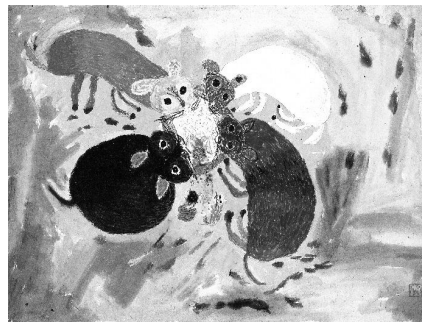
丸木美術館は、1967年に水墨画家の丸木位里と油彩画家の丸木俊によって、共同制作《原爆の図》を常設展示する目的で建てられた美術館です。

1945年8月6日、アメリカ軍によって広島に投下された原子爆弾は、想像を絶する破壊力で無数の生命を奪い去りました。広島出身の位里と妻の俊は、知らせを聞いて原爆投下後の広島に駆けつけました。そこで目の当たりにした惨状の記憶をもとに、東洋の伝統的な絵画の素材や技巧と西洋の前衛精神を融合させながら描きあげたのが《原爆の図》です。この連作は、多くの被爆体験者の記憶や証言な

どを取りこみながら、30年以上にわたって描かれ、全15部作となりました。

丸木美術館では、《南京大虐殺の図》、《アウシュビッツの図》、《水俣の図》など、20世紀の戦争や公害を記録した二人の共同制作とともに、70歳をすぎて生命感あふれる伸びやかな絵を描いた位里の母・丸木スマの作品を常設展示しています。また、企画展では、位里の実験的な水墨画、俊のヒューマンイズムあふれる油彩画や絵本原画なども紹介しています。

都幾川のほとりの緑豊かな自然に囲まれた美術館で、ぜひ「いのち」を思う静かなひとときをお過ごしください。



- [開館時間] 午前9時～午後5時  
12月～2月は午前9時半～午後4時半
- [休館日] 月曜日(祝日の場合は翌平日。ゴールデンウィーク、夏休みは無休)  
12/29～1/3
- [入館料] 大人900円 18歳未満または中高生600円  
小学生400円  
団体(20名以上)、チラシを持参の方、  
60歳以上、比企地区在住者100円引  
障碍(しょうがい)のある方は半額
- [常設展] 「原爆の図」連作  
「水俣の図」  
「南京大虐殺の図」  
「アウシュビッツの図」  
「水俣・原発・三里塚」  
丸木スマの絵画  
丸木位里・俊の絵本原画

## 交通案内

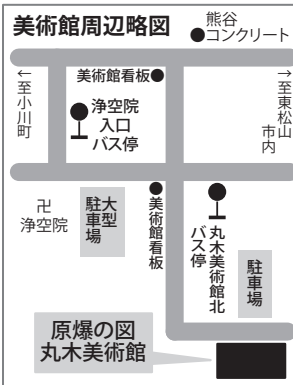
**お車でお越しの場合**  
関越自動車道東松山インターより  
小川方面へ10分

**電車でお越しの場合**

- 東武東上線森林公園駅南口  
タクシー10分、徒歩50分
- 同駅北口  
レンタサイクル20分
- 東武東上線東松山駅東口  
南側広場3番乗り場から  
市内循環バス(日祝運休)  
唐子コース「浄空院入口」下車
- 東武東上線高坂駅西口  
東京電機大バス停近くから  
市内循環バス(日祝運休)  
唐子コース「丸木美術館北」下車

## 市内循環バス唐子コース 時刻表

●いき	●かえり
東松山駅東口発 浄空院入口下車	浄空院入口発 東松山駅行
11:12	12:40
13:12	15:55
16:25	18:05
高坂駅西口発 丸木美術館北下車	丸木美術館北発 高坂駅行
12:07	11:45
15:22	13:45
	16:58



★日曜・祝日(循環バス運休日)に限って、森林公園駅南口から  
送迎のご相談を承ります(要予約、定員5名)。  
★バスの時刻変更など、詳しい交通案内についてはお問い合わせください。

